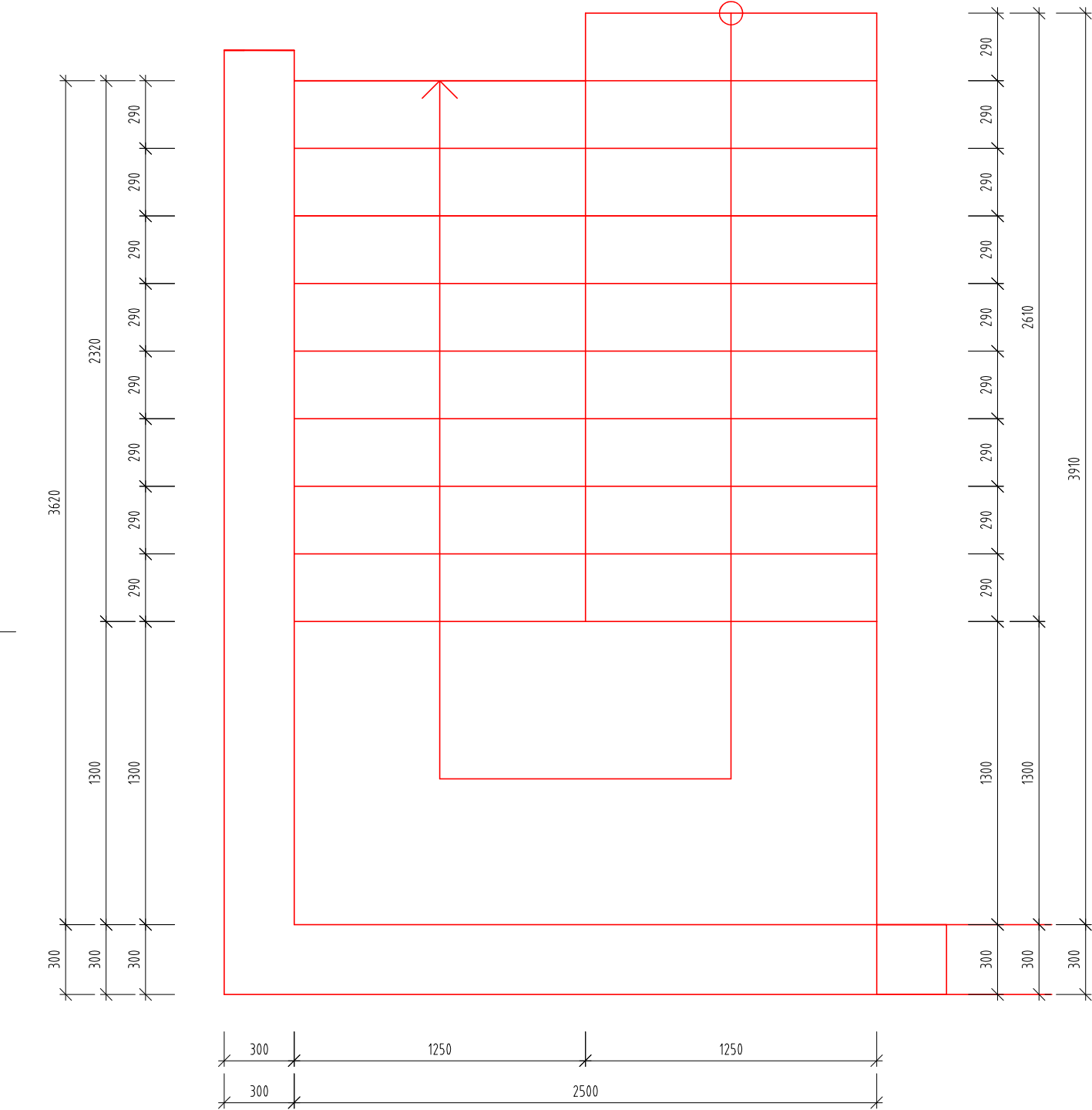


PODORYS



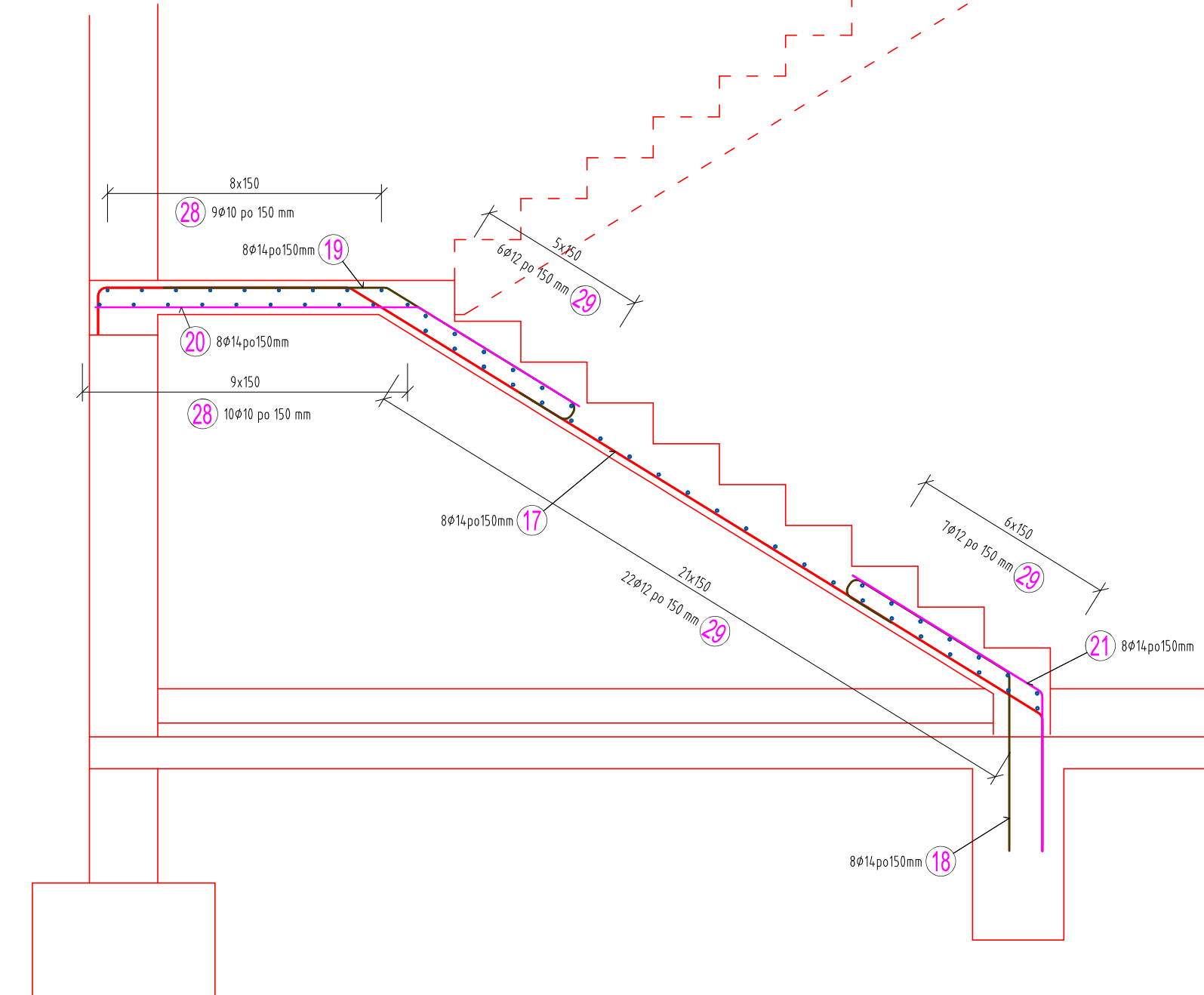
TABULKA VÝZTUŽE

Č. pol.	Počet ks.	D [mm]	Tvar	Dĺžka [m]	Špec. hmotnosť [kg/m]	Celková dĺžka [m]	Hmotnosť [kg]
17	8	14		1872	5.475	43.800	52.910
18	8	14		1915	1.208	15.320	18.507
19	8	14		2.320	1.208	18.560	22.420
20	8	14		2.240	1.208	17.920	21.647
21	8	14		1.680	1.208	13.440	16.236

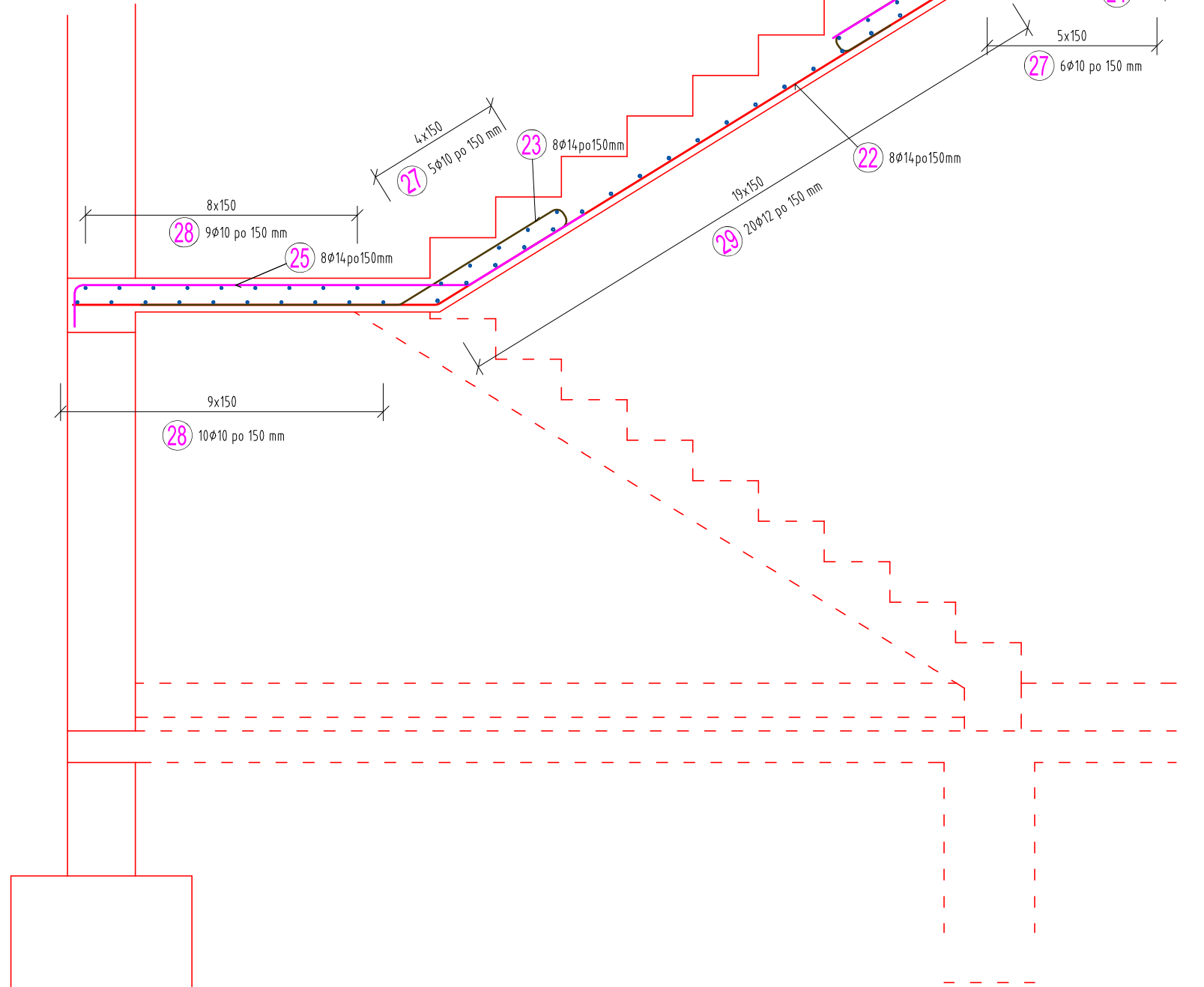
Č. pol.	Počet ks.	D [mm]	Tvar	Dĺžka [m]	Špec. hmotnosť [kg/m]	Celková dĺžka [m]	Hmotnosť [kg]
22	8	14		5.325	1.208	42.600	51.461
23	8	14		2.330	1.208	18.640	22.517
24	8	14		1.920	1.208	15.360	18.555
25	8	14		2.540	1.208	20.320	24.547
26	8	14		1.640	1.208	13.120	15.849

Č. pol.	Počet ks.	D [mm]	Tvar	Dĺžka [m]	Špec. hmotnosť [kg/m]	Celková dĺžka [m]	Hmotnosť [kg]
27	21	10		1.200	0.617	25.200	15.548
28	19	10		2.450	0.617	46.550	28.721
29	55	12		1.200	0.888	66.000	58.608
Hmotnosť celkom [kg]				367.526			

VÝSTUŽ - NÁSTUPNÉ RAMENO




VÝSTUŽ - VÝSTUPNÉ RAMENO

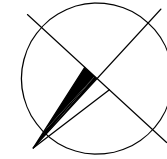


POZNÁMKY:

- NAVRHNUTÉ PODLA: STN EN 1992-1
- SPLNENIE POŽIADAVIEK NA ZLOŽENIE A VLASTNOSTI BETÓNU PODLA STN EN 206-1
- SPLNENIE POŽIADAVIEK NA ZHOTOVOVANIE KONŠTRUKCIÍ PODLA STN EN 13670
- DODRŽIAVAŤ VŠETKY PLATNÉ NORMY
- VŠETKY DODÁVKY, PRÁCE A VÝKONY MUSIA SPLŇAŤ TECHNICKÉ A KVALITATÍVNE PODMIENKY, KTORÉ URČUJÚ PLATNÉ SLOVENSKE ZÁKONY, NORMY, HYGIENICKÉ PREDPISY A NARIADENIA.
- POŽIARNA ODOLNOSŤ - POŽRI PROJEKT POŽIARNEJ OCHRANY
- DODÁVATEĽ JE POVINNÝ SI RIADNE NAŠTUDOVAŤ DOKUMENTÁCIU
- TÁTO DOKUMENTÁCIA NENAHRAĐUJE VÝROBNÚ/DIELENSKÚ DOKUMENTÁCIU, JE NUTNÉ VYPRACOVAŤ VÝROBNÚ/DIELENSKÚ DOKUMENTÁCIU
- PRED BETÓNOVANÍM VLOŽIŤ DO DEBNENIA SÚČASŤI UVEDENÉ VO VÝKRESOCH STAVEBNEJ ČASŤI A OSTATNÝCH PROFESIÍ
- PRED BETONÁŽOU SKONTROLOVAŤ PRESTUPY PODLA JEDNOTLIVÝCH PROFESIÍ
- TENTO VÝKRES JE NUTNÉ KOORDINOVAŤ V SÚVISLOSTI S OSTATNÝMI VÝKRESMI, STAVEBNOU ČASŤOU A PROFESIAM, V KTORÝCH SÚ ŠPECIFIKOVANÉ SÚČASŤI OSADZOVANÝCH PRVKOV
- PRI AKOMKOLIEK NESÚLADE PROJEKTU A SKUTOČNÉHO STAVU JE NUTNÁ KONZULTÁCIA SO STATIKOM

BETÓN:	STN EN 206-1- C 30/37 XC1 (SK)-CI 0,4-Dmax 16-S3						
VÝSTUŽ:	B 500B	Najmenší vnútorný priemer pro ohyby, háky a slučky (EC2, TAB 8.1)		 <div>Rozmery prútov sú uvádzané ako vonkajšie</div>			
KRYTIE:	25mm konštr. v styku so vzduchom 50mm konštr. v styku so zemínou	<table><tr><td>Ø≤16</td><td>40</td></tr><tr><td>Ø>16</td><td>70</td></tr></table>			Ø≤16	40	Ø>16
Ø≤16	40						
Ø>16	70						

- PROJEKTANT NENESIE ŽIADNU ZODPOVEDNOSŤ ZA ZMENY USKUTOČNENÉ BEZ JEHO PÍSMENNÉHO SÚHLASU !
- ZHOTOVITEĽ JE POVINNÝ O ZISTENÝCH CHYBÁCH V DOKUMENTÁCIÍ NEODKLADNE INFORMOVAŤ PROJEKTANTA !
- VŠETKY VÝŠKOVÉ A DĹŽKOVÉ ROZMERY KONTROLOVAŤ POČAS PRIEBEHU PRÁC NA STAVBE!
- PROJEKT JE SPRACOVANÝ NA ZÁKLADE DODANÝCH PODKLADOV OD INVESTORA
- PROJEKTOVÁ DOKUMENTÁCIA JE SÚČASŤOU ARCHITEKTONICKÉHO DIEĽA A PODLIEHA AUTORSKÉMU ZÁKONU Č. 185/2015 Z.z.
- PROJEKT JE DUŠEVNÝM MAJETKOM AUTORA, POUŽÍVAŤ, ROZMNOŽOVAŤ A PUBLIKOVAŤ HO MOŽNO LEN SO SÚHLASOM AUTORA.



AUTOR NÁVRHU:		Ing. JOZEF ŠPIRKO		ING. PAVOL TOTĤ PAVLOVIČOVO NÁMESTIE 3857/S, 080 01 PREŠOV IČO: 50 493 485, DIČ: 1075933892 e-mail: projektant@pavoltot.sk, tel: +421 915 351 329	
ZODPOVEDNÝ PROJEKTANT:		Ing. PAVOL TOTĤ			
VYPRACOVAL:		Ing. PAVOL TOTĤ			
MESTO/OBEC: SVIDNÍK		KRAJ: PREŠOVSKÝ		<div>REG. Č. AUTORIZAČNÉHO OSVEDČENIA: 6317M3</div> <div>SKLADOVACIA HALA - PRÍSTAVBA</div> <div>FORMÁT: 6xA4</div> <div>STUPEŇ: DSP</div> <div>DÁTUM: 04/2023</div> <div>DIEĽ: STATIKA</div> <div>ZÁK.ČÍSLO: 21/2023</div> <div>MIERKA: 1:25</div> <div>Č. PRÍLOHY: 7</div>	
KAT. ÚZEMIE: SVIDNÍK		OKRES: SVIDNÍK			
INVESTOR: SLOVENSKÝ ČERVENÝ KRÍŽ ÚZS SVIDNÍK STROPKOVSKÁ 717/82 089 01 SVIDNÍK		MIESTO STAVBY: PARC. Č. KN-C 578/16			
STAVBA:					
OBJEKT: SO - 01					
OBSAH: TVAR A VÝSTUŽ SCHODISKA					